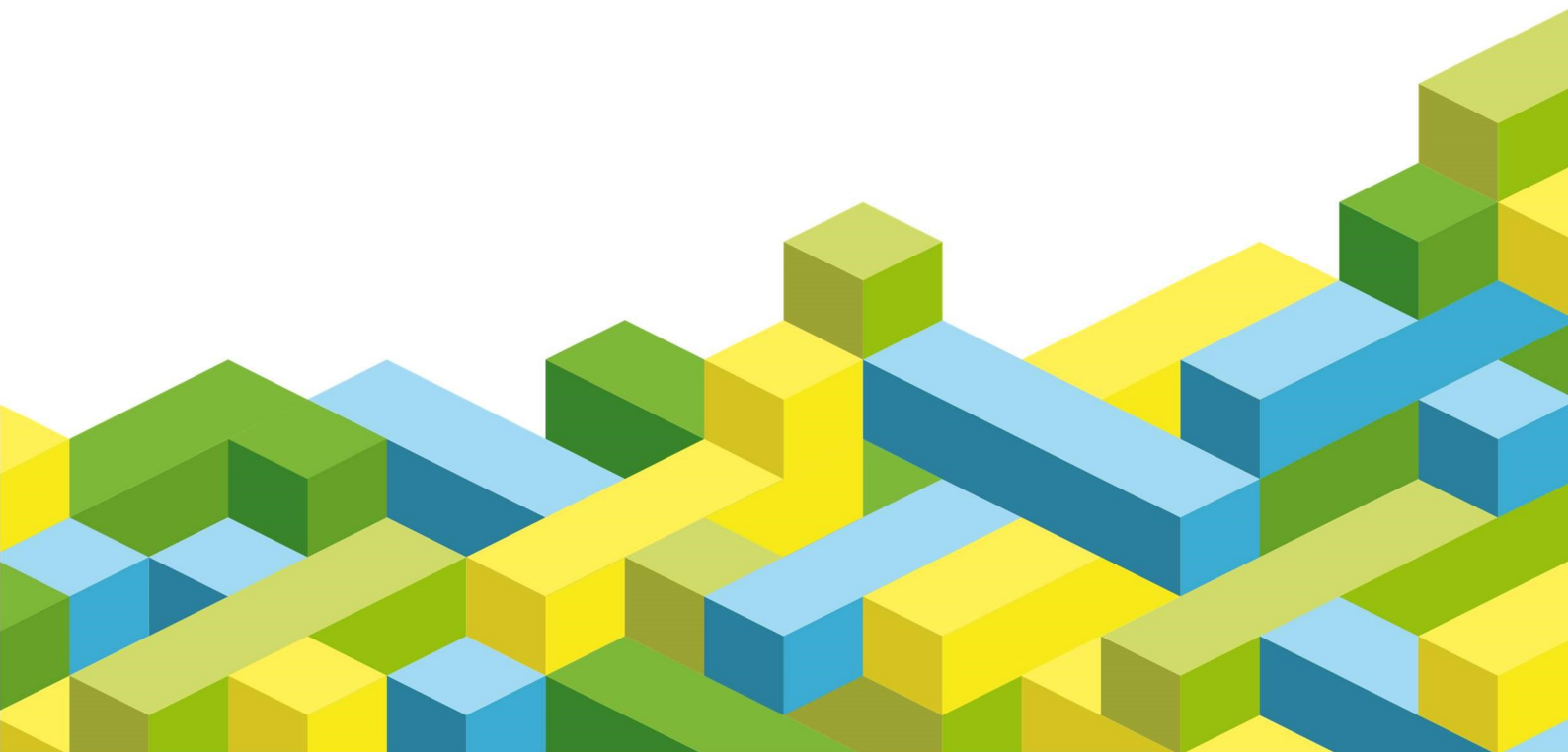




Psychologische
Studierendenberatung

TÄTIGKEITSBERICHT 2022/23
01.09.2022 - 31.08.2023

www.studierendenberatung.at





1. EINLEITUNG

In diesem Tätigkeitsbericht sind die Aktivitäten der Mitarbeiter/innen der Psychologischen Studierendenberatung in der Zeit vom 1.9.2022 bis 31.08.2023 quantitativ zusammengefasst und übersichtsmäßig dargestellt.

2. BERATUNG UND BETREUUNG

2.1 STATISTISCHER ÜBERBLICK (ANZAHL DER KLIENTEN, BERATUNGSKONTAKTE, EINZELKONTAKTE; GRUPPENKONTAKTE)

Im Berichtszeitraum wurden insgesamt **13.179 Klientinnen und Klienten** betreut. Mit diesen fanden **49.496 Beratungskontakte** statt:

25.989 in Einzelkontakten
10.410 in Gruppenkontakten
12.969 in Workshops und
280 in Chatberatungen



2.2 TABELLARISCHE AUFSCHLÜSSELUNGEN UND DARSTELLUNG DER DATEN (OHNE CHATBERATUNG)

TABELLE 1 (beinhaltet auch die im Rahmen von 18plus betreuten Personen)

Geschlecht	Anzahl	Prozent
weiblich	9.095	69,0
männlich	3.826	29,0
divers	54	0,4
keine Angaben	204	1,6
Gesamt	13.179	100,0

In den Tabellen 2 bis 7 sind die Personen, die im Rahmen des Programms „18plus“ und der Chatberatung beraten wurden, nicht enthalten.

TABELLE 2 (Klient/innen in Einzel- und Gruppenkontakten – ohne 18plus und Chatberatung)

Alter	Anzahl	Prozent
Unter 20 Jahre	217	3,7
20 bis 25 Jahre	3.356	56,9
26 bis 30 Jahre	1.638	27,7
Über 30 Jahre	691	11,7
keine Angaben	0	0
Gesamt	5.902	100,0

TABELLE 3 (Klient/innen in Einzel- und Gruppenkontakten – ohne 18plus und Chatberatung)

Zeitpunkt der Beratung	Anzahl	Prozent
Studienwerber/innen ¹	337	5,7
1. Studienjahr	827	14,0
2. Studienjahr	846	14,3
3. Studienjahr	896	15,2
4. Studienjahr	699	11,8
5. Studienjahr	608	10,3
Über 5. Studienjahr	1.413	23,9
Abgeschlossenes Studium	1	0,0
Studierende ohne Angabe	275	4,8
Gesamt	5.902	100,0

¹ In die Zahl der Studienwerber/innen sind a.o. Hörer/innen und Kandidat/innen mit Zulassung zur Studienberechtigungsprüfung inkludiert.



TABELLE 5 (Klient/innen in Einzel- und Gruppenkontakten – ohne 18plus und Chatberatung)

Gruppen von Studienrichtungen	Anzahl	Prozent
Ingenieurwissenschaftliche Studien	534	9,6
Geistes- und Kulturwissenschaftliche Studien	958	17,2
Künstlerische Studien	278	5,0
Lehramtsstudien	393	7,0
Medizinische Studien	362	6,5
Naturwissenschaftliche Studien	1.252	22,4
Rechtswissenschaftliche Studien	381	6,8
Sozial- und Wirtschaftswissenschaftliche Studien	517	9,3
Theologische Studien	53	0,9
Veterinärmedizinische Studien	14	0,3
Individuelle Studien	3	0,1
Doktoratsstudien	0	0,0
Fachhochschulstudien	504	9,0
Diverse, ohne Angaben etc.	332	5,9
Gesamt	5.581	100,0

HÄUFIGKEIT DER BERATUNGSKONTAKTE PRO KLIENT IM BERICHTSZEITRAUM

TABELLE 6 (Klient/innen in Einzel- und Gruppenkontakten – ohne 18plus und Chatberatung)

Frequenz	Anzahl	Prozent
1 bis 5	3.998	67,7
6 bis 10	1.072	18,2
11 bis 20	577	9,8
Über 20	255	4,3
Gesamt	5.902	100,0



THEMATISCHE SCHWERPUNKTE IN DER ARBEIT MIT STUDIERENDEN

TABELLE 7 (Klient/innen in Einzel- und Gruppenkontakten – ohne 18plus und Chatberatung)

Thematische Schwerpunkte ²	Anzahl	Prozent
Studienwahl	342	5,3
Studienspezifische Entscheidungen	349	5,4
Lernen, Arbeit, Prüfung	994	15,4
Kontakt	393	6,1
Psychischer Bereich	3.787	58,9
Persönlichkeitsförderung	570	8,9
Gesamt	6.435	100,0

2.3 TÄTIGKEITEN FÜR DAS PROGRAMM „18PLUS“

In der folgenden Tabelle sind die Anzahl der betreuten Schulen, die Anzahl der Beratungen bzw. Schulungen, die Anzahl der Schüler/innen bzw. Lehrer/innen sowie die Anzahl der Beratungseinheiten enthalten. (Es ist zu beachten, dass die Arbeitszeiten für die Vor- und Nachbereitung sowie für die Organisation nicht aufgelistet werden.)

WORKSHOPS IM RAHMEN VON 18PLUS

TABELLE 8

18plus	Anzahl
Schulen	169
<u>Gruppen:</u>	
Kleingruppenberatungen	734
Informations-Workshops für Lehrer/innen	12
<u>Personen:</u>	
Schüler/innen	5.909
Lehrer/innen	432
Einheiten	11.790

² Berücksichtigt wurden die thematischen Schwerpunkte, die mit einem/r Klienten/in während des Berichtszeitraumes hauptsächlich bearbeitet wurden. Daraus ergeben sich Mehrfachnennungen für einzelne Klient/innen.



CHATROOM

Im Jahr 2022/23 wurden 271 Klient/innen im Chatroom betreut.

TABELLE 9

Anliegen und Problemstellungen bei Chatberatung (Mehrfachnennungen):³	Anzahl
Klient/inn/en	272
Beratungen	280
<u>Thematische Schwerpunkte:</u>	
Studienwahl	23
Studienspezifische Entscheidungen	33
Lernen, Arbeit, Prüfung	80
Kontakt	28
Psychischer Bereich	140
Einheiten	289

³ Berücksichtigt wurden die thematischen Schwerpunkte, die mit eine/m/r Klient/en/in während des Berichtszeitraumes hauptsächlich bearbeitet wurden. Daraus ergeben sich Mehrfachnennungen für einzelne Klient/inn/en.