

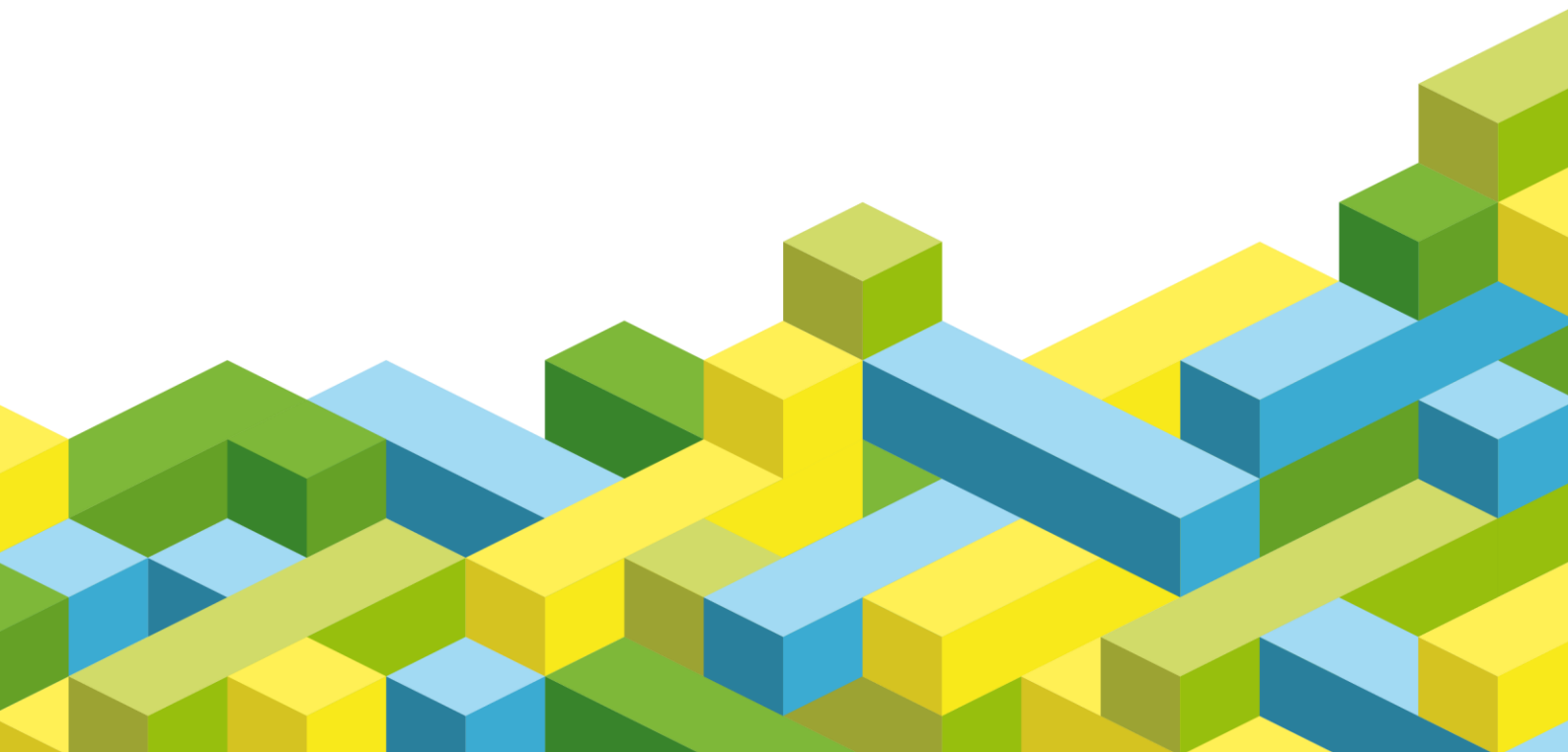


Psychologische
Studierendenberatung

TÄTIGKEITSBERICHT 2018

1.1.18 - 31.12.18

www.studierendenberatung.at





1. EINLEITUNG

In diesem Tätigkeitsbericht sind die Aktivitäten der Mitarbeiter/innen der Psychologischen Studierendenberatung in der Zeit vom 1.1.2018 bis 31.12.2018 quantitativ zusammengefasst und übersichtsmäßig dargestellt.

2. BERATUNG UND BETREUUNG

2.1 STATISTISCHER ÜBERBLICK (ANZAHL DER KLIENTEN UND KLIENTINNEN, BERATUNGSKONTAKTE, EINZELKONTAKTE; GRUPPENKONTAKTE)

Im Berichtszeitraum wurden insgesamt **13.676 Klientinnen und Klienten** betreut. Mit diesen fanden **46.657 Beratungskontakte** statt.

20.783 in Einzelkontakten

9.288 in Gruppenkontakten und

16.261 in Workshops

325 Chatberatungen



2.2 TABELLARISCHE AUFSCHLÜSSELUNGEN UND DARSTELLUNG DER DATEN (OHNE CHATBERATUNG)

TABELLE 1 (beinhaltet auch die im Rahmen von 18plus betreuten Personen)

Geschlecht	Anzahl	Prozent
weiblich	8.829	66,1
Männlich	4.522	33,9
Gesamt	13.351	100,0

In den Tabellen 2 bis 7 sind die Personen, die im Rahmen des Programms „18plus“ und der Chatberatung beraten wurden, nicht enthalten.

TABELLE 2 (Klient/innen in Einzel- und Gruppenkontakten – ohne 18plus und Chatberatung)

Alter	Anzahl	Prozent
Unter 20 Jahre	679	13,2
20 bis 25 Jahre	2.718	52,6
26 bis 30 Jahre	1.216	23,5
Über 30 Jahre	554	10,7
Gesamt	5.167	100,0

TABELLE 3 (Klient/innen in Einzel- und Gruppenkontakten – ohne 18plus und Chatberatung)

Zeitpunkt der Beratung	Anzahl	Prozent
Studienwerber/innen ¹	737	14,3
1. Studienjahr	378	7,3
2. Studienjahr	792	15,3
3. Studienjahr	663	12,8
4. Studienjahr	624	12,1
5. Studienjahr	481	9,3
Über 5. Studienjahr	1.344	26,0
Abgeschlossenes Studium	18	0,4
Studierende ohne Angabe	130	2,5
Gesamt	5.167	100,0

¹ In die Zahl der Studienwerber/innen sind a.o. Hörer/innen und Kandidat/innen mit Zulassung zur Studienberechtigungsprüfung inkludiert.



TABELLE 5 (Klient/innen in Einzel- und Gruppenkontakten – ohne 18plus und Chatberatung)

Gruppen von Studienrichtungen	Anzahl	Prozent
Ingenieurwissenschaftliche Studien	572	13,1
Geistes- und Kulturwissenschaftliche Studien	931	21,3
Künstlerische Studien	158	3,6
Lehramtsstudien	333	7,6
Medizinische Studien	167	3,8
Naturwissenschaftliche Studien	932	21,4
Rechtswissenschaftliche Studien	362	8,3
Sozial- und Wirtschaftswissenschaftliche Studien	469	10,8
Theologische Studien	21	0,5
Veterinärmedizinische Studien	7	0,2
Individuelle Studien	2	0,1
Fachhochschulstudien	252	5,8
Diverse, ohne Angaben etc.	151	3,5
Gesamt	4.357	100,0

HÄUFIGKEIT DER BERATUNGSKONTAKTE PRO KLIENT IM BERICHTSZEITRAUM

TABELLE 6 (Klient/innen in Einzel- und Gruppenkontakten – ohne 18plus und Chatberatung)

Frequenz	Anzahl	Prozent
1 bis 5	3.656	70,8
6 bis 10	712	13,7
11 bis 20	563	10,9
Über 20	236	4,6
Gesamt	5.167	100,0



THEMATISCHE SCHWERPUNKTE IN DER ARBEIT MIT STUDIERENDEN

TABELLE 7 (Klient/innen in Einzel- und Gruppenkontakten – ohne 18plus und Chatberatung)

Thematische Schwerpunkte²	Anzahl	Prozent
Studienwahl	706	11,8
Studienspezifische Entscheidungen	594	9,9
Lernen, Arbeit, Prüfung	1.176	19,6
Kontakt	362	6,0
Psychischer Bereich	2.806	46,8
Persönlichkeitsförderung	353	5,9
Gesamt	5.997	100,0

2.3 TÄTIGKEITEN FÜR DAS PROGRAMM „18PLUS“

In der folgenden Tabelle sind die Anzahl der betreuten Schulen, die Anzahl der Beratungen bzw. Schulungen, die Anzahl der Schüler/innen bzw. Lehrer/innen sowie die Anzahl der Beratungseinheiten enthalten. (Es ist zu beachten, dass die Arbeitszeiten für die Vor- und Nachbereitung sowie für die Organisation nicht aufgelistet werden.)

WORKSHOPS IM RAHMEN VON 18PLUS

TABELLE 8

18plus	Anzahl
Schulen	206
<u>Gruppen:</u>	
Kleingruppenberatungen	915
Informations-Workshops für Lehrer/innen	9
<u>Personen:</u>	
Schüler/innen	7.522
Lehrer/innen	149
Einheiten	14.091

² Berücksichtigt wurden die thematischen Schwerpunkte, die mit einem/r Klienten/in während des Berichtszeitraumes hauptsächlich bearbeitet wurden. Daraus ergeben sich Mehrfachnennungen für einzelne Klient/innen.



CHATROOM

Im Jahr 2018 wurden **325** Klient/innen im Chatroom betreut

TABELLE 9

Anliegen und Problemstellungen bei Chatberatung (Mehrfachnennungen):	Prozent
Studienwahl, Studienwechsel	40
Lernen, Prüfungen	40
Persönliche Probleme	86
Akute Krisen	1
Informationsfragen	67