

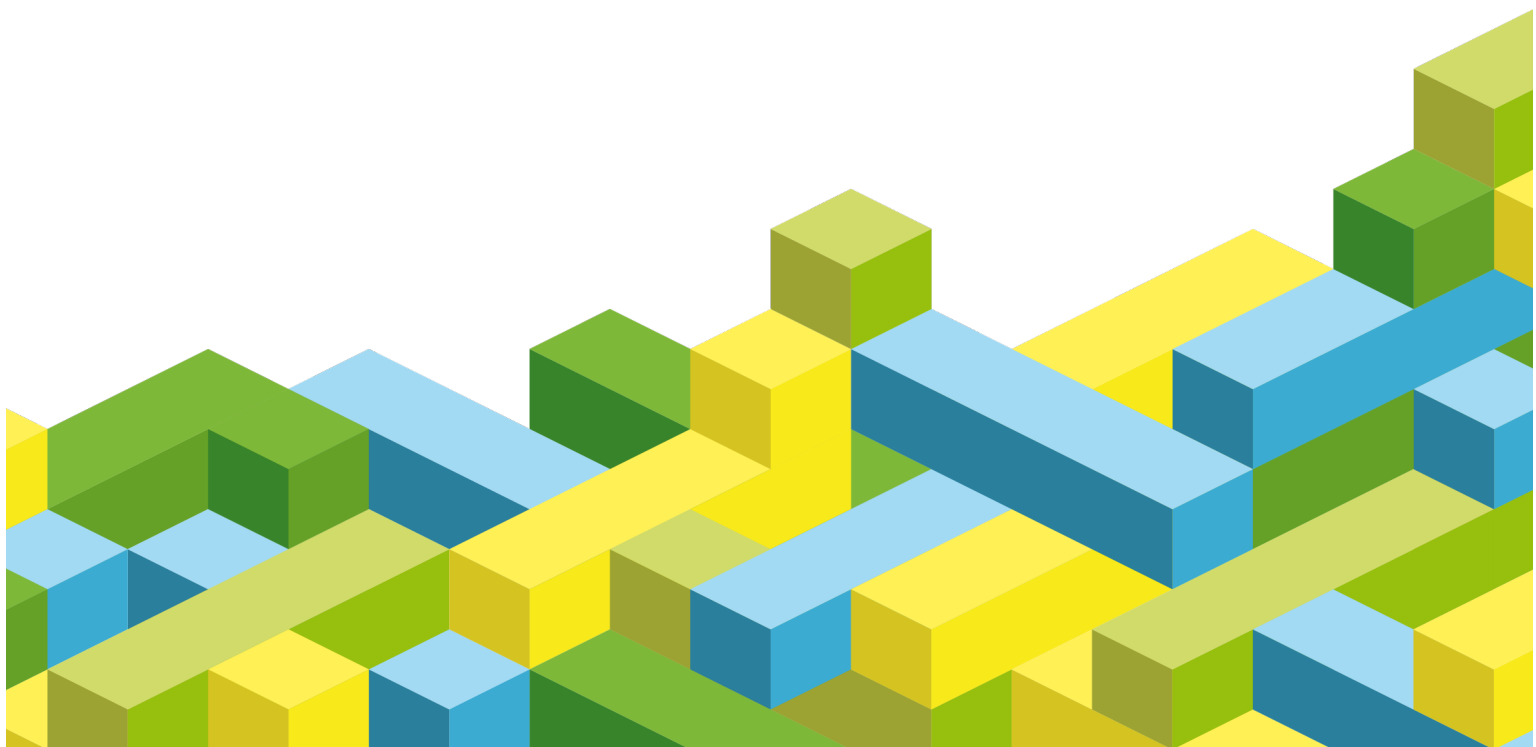


Psychologische
Studierendenberatung

TÄTIGKEITSBERICHT 2017

1.1.17 - 31.12.17

www.studierendenberatung.at





1. EINLEITUNG

In diesem Tätigkeitsbericht sind die Aktivitäten der Mitarbeiter/innen der Psychologischen Studierendenberatung in der Zeit vom 1.1.2017 bis 31.12.2017 quantitativ zusammengefasst und übersichtsmäßig dargestellt.

2. BERATUNG UND BETREUUNG

2.1 STATISTISCHER ÜBERBLICK (ANZAHL DER KLIENTEN, BERATUNGSKONTAKTE, EINZELKONTAKTE; GRUPPENKONTAKTE)

Im Berichtszeitraum wurden insgesamt **13.475 Klientinnen und Klienten** betreut. Mit diesen fanden **44.574 Beratungskontakte** statt.

20.253 in Einzelkontakten

9.612 in Gruppenkontakten und

14.709 in Workshops

173 Chatberatungen



2.2 TABELLARISCHE AUFSCHLÜSSELUNGEN UND DARSTELLUNG DER DATEN

TABELLE 1 (beinhaltet auch die im Rahmen von 18plus betreuten Personen)

Geschlecht	Anzahl	Prozent
weiblich	8.961	66,5
Männlich	4.514	33,5
Gesamt	13.475	100,0

In den Tabellen 2 bis 7 sind die Personen, die im Rahmen des Programms „18plus“ und der Chatberatung beraten wurden, nicht enthalten.

TABELLE 2 (Klienten in Einzel- und Gruppenkontakten – ohne 18plus und Chatberatung)

Alter	Anzahl	Prozent
Unter 20 Jahre	982	13,3
20 bis 25 Jahre	2.588	52,1
26 bis 30 Jahre	1.292	22,6
Über 30 Jahre	624	12,0
Gesamt	5.486	100,0

TABELLE 3 (Klienten in Einzel- und Gruppenkontakten – ohne 18plus und Chatberatung)

Zeitpunkt der Beratung	Anzahl	Prozent
Studienwerber/innen ¹	1.055	19,2
1. Studienjahr	441	8,0
2. Studienjahr	811	14,8
3. Studienjahr	681	12,5
4. Studienjahr	560	10,2
5. Studienjahr	507	9,2
Über 5. Studienjahr	1.401	25,6
Abgeschlossenes Studium	18	0,3
Studierende ohne Angabe	12	0,2
Gesamt	5.486	100,0

¹ In die Zahl der Studienwerber/innen sind a.o. Hörer/innen und Kandidat/innen mit Zulassung zur Studienberechtigungsprüfung inkludiert.



TABELLE 5 (Klienten in Einzel- und Gruppenkontakten – ohne 18plus und Chatberatung)

Gruppen von Studienrichtungen	Anzahl	Prozent
Ingenieurwissenschaftliche Studien	572	13,0
Geistes- und Kulturwissenschaftliche Studien	932	21,2
Künstlerische Studien	170	3,9
Lehramtsstudien	332	7,6
Medizinische Studien	154	3,5
Naturwissenschaftliche Studien	906	20,6
Rechtswissenschaftliche Studien	389	8,9
Sozial- und Wirtschaftswissenschaftliche Studien	555	12,7
Theologische Studien	23	0,5
Veterinärmedizinische Studien	15	0,3
Individuelle Studien	5	0,1
Fachhochschulstudien	296	6,8
Diverse, ohne Angaben etc.	42	0,9
Gesamt	4.391	100,0

HÄUFIGKEIT DER BERATUNGSKONTAKTE PRO KLIENT IM BERICHTSZEITRAUM

TABELLE 6 (Klienten in Einzel- und Gruppenkontakten – ohne 18plus und Chatberatung)

Frequenz	Anzahl	Prozent
1 bis 5	3.882	70,8
6 bis 10	807	14,7
11 bis 20	548	10,0
Über 20	249	4,5
Gesamt	5.486	100,0



THEMATISCHE SCHWERPUNKTE IN DER ARBEIT MIT STUDIERENDEN

TABELLE 7 (Klienten in Einzel- und Gruppenkontakten – ohne 18plus und Chatberatung)

Thematische Schwerpunkte²	Anzahl	Prozent
Studienwahl	993	15,9
Studienspezifische Entscheidungen	656	10,6
Lernen, Arbeit, Prüfung	1.116	17,9
Kontakt	388	6,2
Psychischer Bereich	2.720	43,5
Persönlichkeitsförderung	368	5,9
Gesamt	6.241	100,0

2.3 TÄTIGKEITEN FÜR DAS PROGRAMM „18PLUS“

In der folgenden Tabelle sind die Anzahl der betreuten Schulen, die Anzahl der Beratungen bzw. Schulungen, die Anzahl der Schüler/innen bzw. Lehrer/innen sowie die Anzahl der Beratungseinheiten enthalten. (Es ist zu beachten, dass die Arbeitszeiten für die Vor- und Nachbereitung sowie für die Organisation nicht aufgelistet werden.)

WORKSHOPS IM RAHMEN VON 18PLUS

TABELLE 8

18plus	Anzahl
Schulen	215
<u>Gruppen:</u>	
Kleingruppenberatungen	893
Informations-Workshops für Lehrer/innen	13
<u>Personen:</u>	
Schüler/innen	7.283
Lehrer/innen	279
Einheiten	13.617

² Berücksichtigt wurden die thematischen Schwerpunkte, die mit einem/r Klienten/in während des Berichtszeitraumes hauptsächlich bearbeitet wurden. Daraus ergeben sich Mehrfachnennungen für einzelne Klient/innen.



CHATROOM

Im Jahr 2016 wurden 173 Klient/innen im Chatroom betreut
Hierfür wurden 201 Arbeitsstunden verwendet

TABELLE 9

Anliegen und Problemstellungen bei Chatberatung (Mehrfachnennungen):	Prozent
Studienwahl, Studienwechsel	21
Lernen, Prüfungen	20
Persönliche Probleme	40
Akute Krisen	4
Informationsfragen	15
Angaben zum Geschlecht:	
Frauen	67
Männer	33